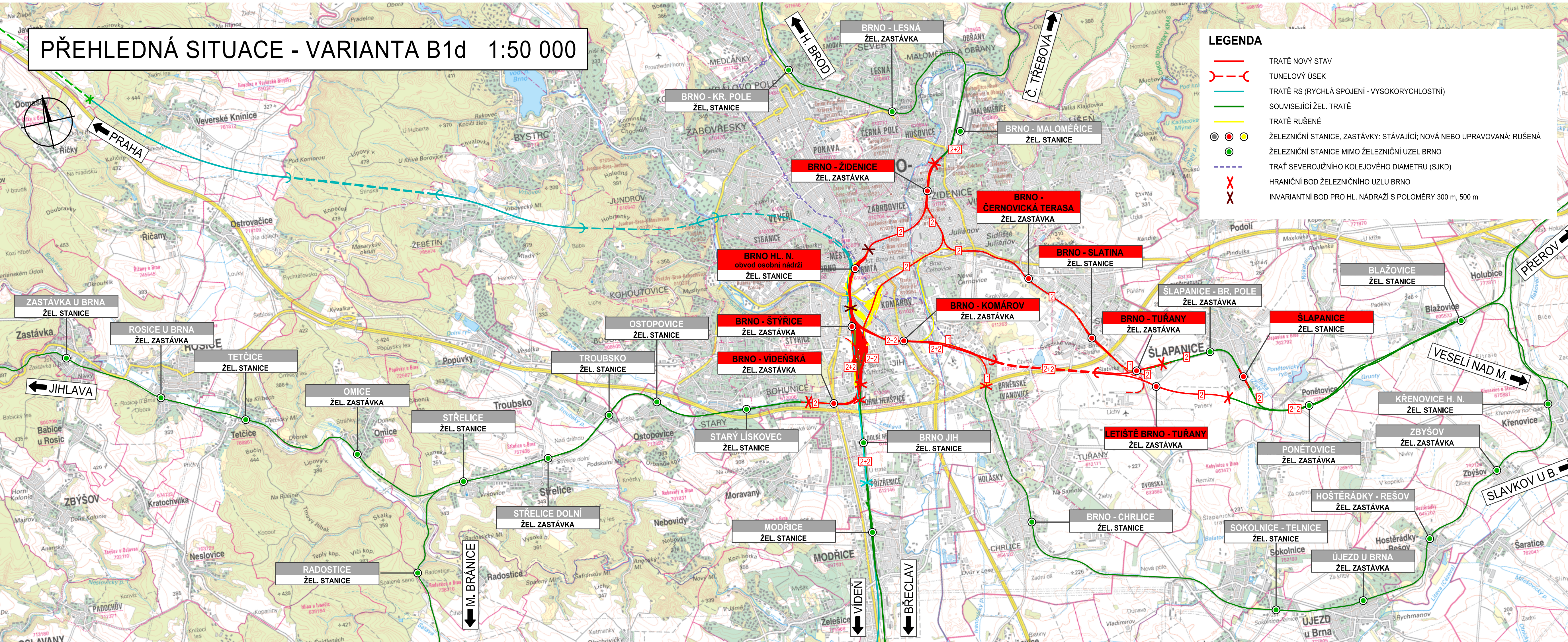


PŘEHLEDNÁ SITUACE - VARIANTA B1d 1:50 000



KONEČNÉ PLNĚNÍ

			ČÍSLO SOUPRAVY:
REVIZE Č.	DATUM	ZMĚNA	



SUDOP BRNO, spol. s r.o.
Kounicova 26
611 36 Brno



MORAVIA CONSULT Olomouc a.s.
LEGIONÁŘSKÁ 1085/8 , 779 00 Olomouc

tel.: +420 585 570 444
fax: +420 585 570 412
e-mail: moravia@moravia.cz
<http://www.moravia.cz>



AF-CITYPLAN s.r.o.

AF-CITYPLAN s.r.o.
Magistrů 1275/13
140 00 Praha 4

OBJEDNATEL	 Správa železniční dopravní cesty, státní organizace v zastoupení: SŽDC, s.o., Stavební správa východ, Nerudova 1, 772 58 Olomouc		
ZHOTOVITEL	Společnost pro "Studii proveditelnosti ŽUB" - SUDOP Brno spol. s r.o. MORAVIA CONSULT Olomouc a.s., AF-CITYPLAN s.r.o.		JEDNATEL SUDOP Brno spol. s r.o. ING. JIŘÍ MOLÁK
HLAVNÍ INŽENÝR PROJEKTU	ING. STANISLAV VÁVRA	<i>Jadava</i>	G. ŘEDITEL MORAVIA CONSULT Olomouc ING. VÁCLAV KRATOCHVÍL
ODPOVĚDNÝ PROJEKTANT	NAVRHL, VYPRACOVAL		KONTROLOVAL
ING. LADISLAV DORAZIL	ING. JANA ZÁKOSTELSKÁ	<i>Zákoselská</i>	ING. LADISLAV DORAZIL
KRAJ: JIHO-MORAVSKÝ	POVĚŘENÝ OÚ: Magistrát města Brna		OBEC: BRNO
"Studie proveditelnosti železničního uzlu Brno" Díl B1 - Technické řešení dopravní infrastruktury		ZAK. ČÍSLO MCO	15 - 023 - 235- SP
		ÚČEL	SP
		DATUM	ŘÍJEN 2017
		FORMÁT	5 x A4
		MĚŘÍTKO	1 : 50 000
Přehledná situace - varianta B1d		ČÁST	PŘÍLOHA
		B.1.2.1	8